

Die gymnasiale Oberstufe ist für dich die **richtige Entscheidung**, wenn...

- du bereit bist, dich anzustrengen,
- du deine Potentiale voll entfalten willst,
- du einen höheren Bildungsabschluss erreichen willst,
- du noch kein deutliches Berufsziel hast,
- dein Berufswunsch einen höheren Schulabschluss verlangt,
- deine Motivation für die Schule da ist,
- du die Fachoberschulreife mit Qualifikations-Vermerk erreichst.

Jeder Schüler least ein eigenes i-Pad mit Stift!

- Optimale Vorbereitung und Motivation durch moderne Mediennutzung
- personalisiertes individualisiertes Lernen
- kompakte Ordnung: Bücher und Arbeitsblätter sind immer dabei
- monatliche Kosten: nicht mehr als 20 Euro pro Monat für Geräte, e-books, Apps ...

Nähere Informationen zu unserem angestrebten Partner:
<https://www.mobileslernen.eu>



Wichtige Termine:

26.	Nov.	2020	Vorstellung der Oberstufe (Interne)
Individuelle Termine			(Externe)
03.- 5.	Feb.	2021	Anmeldung (15.00 – 18.00 Uhr)
17.	März	2021	Fächervorstellung
28.-30.	Juni	2021	Brückentage in die Oberstufe
18.	Aug.	2021	Unterrichtsbeginn



Unsere Stärken:

@ Kompetenzen des 21. Jahrhunderts

Wir unterrichten Fachwissen und unterstützen selbstständiges nachhaltiges Lernen. Das Lernen mit curricularen Bausteinen bereitet gezielt auf das zentrale Abitur vor.

@ Moderne Ausstattung (Digitalisierung)

Wir ermöglichen die Arbeit in einem separaten, neuen Oberstufenzentrum mit modernster Ausstattung.

@ Kompetente Beratung

Im Zentrum deiner Beratung steht das Lernen.

Wir bieten intensive Laufbahnberatung, Berufs- und Studienberatung, Lebensberatung und Schülerorientiertes Coaching an (durch qualifizierte Mentoren, Stufen- und Oberstufenabteilungsleiter).

@ Individuelle Lernwege

Wir haben den Einzelnen und seine subjektive Lernentwicklung im Blick. Wir geben dir Zeiten zur Vertiefung in Daltonstunden, in denen du eigenverantwortlich Aufgaben bearbeitest.

@ Wissenschaftliches Arbeiten

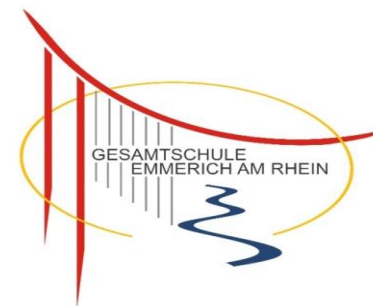
Wir gestalten Seminartage zur Vermittlung und Vertiefung von Lernstrategien am Ende der Jahrg. 10 und zu Beginn der Einführungsphase (EF), im Fachunterricht und in Methodentagen in jedem Jahrgang.

@ Begegnungen

Wir bieten das Lernen vor Ort und an außerschulischen Lernorten (internationale Begegnungen/Studienfahrt ins europäische Ausland). In der Qualifikationsphase finden Probeseminare und Praktika bei potentiellen Arbeitgebern statt.

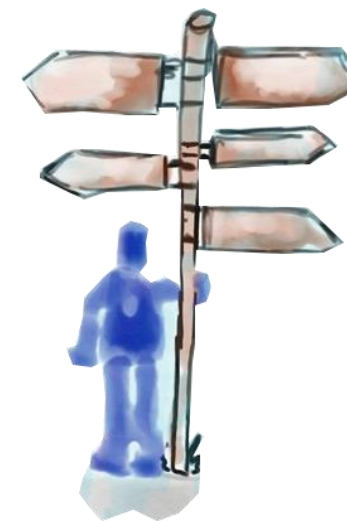
@ Fordern, fördern und auszeichnen

Wir setzen uns für die Entwicklung deiner Potentiale ein, u. a. durch die Erlangung von Zertifikaten, AWARDS, Stipendien, ... Wir legen Wert auf Kollaboration und Teamarbeit.



Informationen zur
gymnasialen

Oberstufe



Kontakt:
Gesamtschule Emmerich am Rhein
Paaltjessteeg 1, 46446 Emmerich am Rhein
Tel.: 02822-755300
gesamtschule@stadt-emmerich.de

Ansprechpartner:

Christiane Feldmann (Schulleiterin)
Wolfgang Tyssen (stellv. Schulleiter)
Kristin Pohl (Didaktische Leiterin)
Sven Bensch (komm. Abteilungsleiter IV)

Fächerangebot:

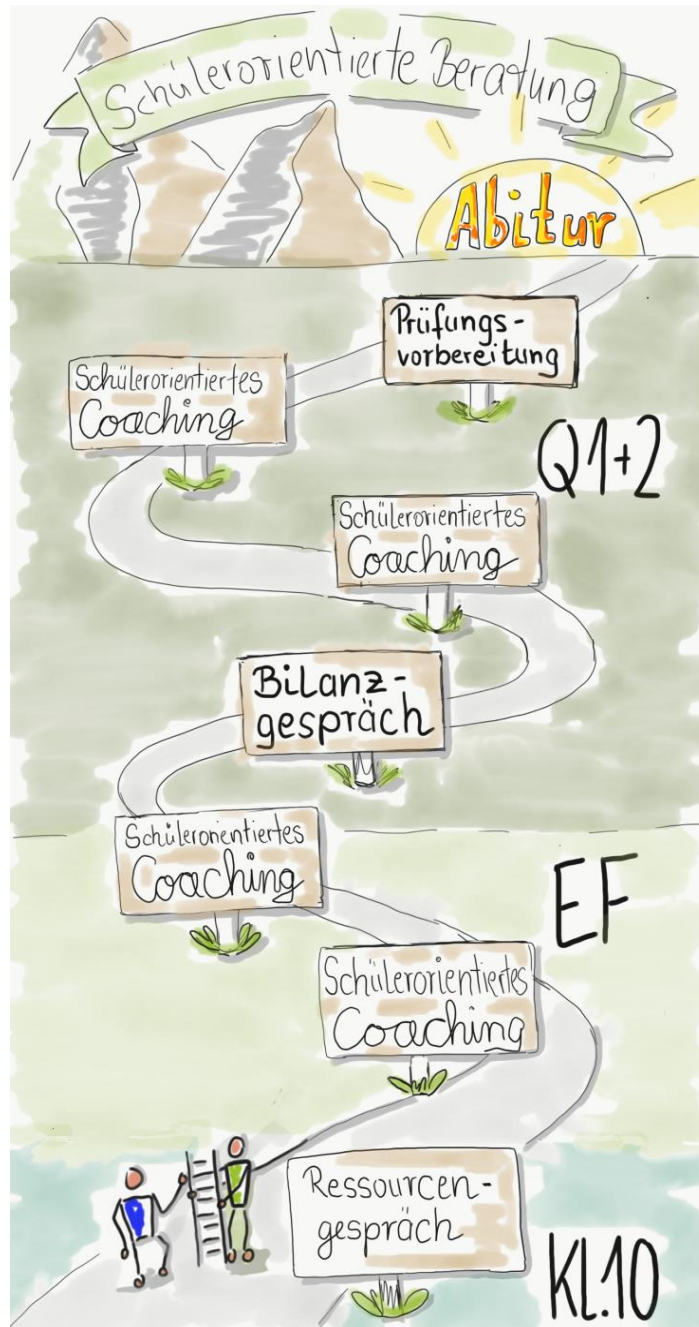
In der Oberstufe sind die Unterrichtsfächer vornehmlich in drei Aufgabenfelder geordnet. Jedes Aufgabenfeld muss bis zum Abitur im Stundenplan vertreten sein.

In der Einführungsphase musst du aus diesem Angebot mindestens 10 Kurse belegen. Pflichtfächer sind: Deutsch, Mathematik, Englisch, Biologie, Geschichte oder Sozialwissenschaft, Kunst, Religion oder Philosophie, Sport und eine weitere Fremdsprache oder eine weitere Naturwissenschaft.

Bei der Wahl ist zu beachten, dass nur Kurse, die durchgängig belegt wurden, als Abiturfach gewählt werden können. In der Einführungsphase kannst du in einem Fach (M, D, E) vertiefend die Inhalte der Klasse 5 – 10 wiederholen (Vertiefungskurs).

Am Ende der Einführungsphase musst du dich für zwei Leistungskurse (5-stündig) und acht Grundkurse entscheiden, die du während der Qualifikationsphase belegen willst.

Das Kursangebot im der GS Emmerich im Überblick		
Aufgabenfeld	Leistungskurse	Grundkurse
Aufgabenfeld 1 Sprachlich-literarisch-künstlerisch	Deutsch Englisch	Deutsch Englisch Niederländisch Spanisch Latein Kunst
Aufgabenfeld 2 Gesellschaftswissenschaftlich	Geschichte Sozialwissenschaft Geographie	Geschichte Geographie Sozialwissenschaft Erziehungswissenschaft Philosophie
Aufgabenfeld 3 Mathematisch-naturwissenschaftlich-technisch	Mathematik Biologie	Mathematik Biologie Chemie
weitere Fächer	Sport Religionslehre	Sport Religionslehre



Dein Weg zum Abitur

an der Gesamtschule Emmerich:

Voraussetzung für den Eintritt in die Oberstufe an der Gesamtschule Emmerich ist der mittlere Schulabschluss mit Qualifikation für die gymnasiale Oberstufe (**FOR-Q**) einer Haupt-, Real-, Sekundar- oder Gesamtschule bzw. die Versetzung am Ende der Mittelstufe des Gymnasiums.

Die Oberstufe dauert drei Jahre. Sie besteht aus der Einführungsphase (EF) im Jahrgang 11 und der Qualifikationsphase (Q1/Q2) in den Jahrgängen 12 und 13.

Einführungsphase (EF/ 11. Jgst.)

- >> Anknüpfen an Inhalte aus der 10. Klasse
- >> Professionelle Eingliederung von neuen Schülerinnen und Schülern
- >> Individuelle Beratung und Betreuung aller Schülerinnen und Schüler
- >> Möglicher Beginn einer neuen Fremdsprache (Spanisch/ Niederländisch)
- >> Inhaltliches und methodisches Heranführen an die Arbeitsweisen der Qualifikationsphase
- >> Lernen und Arbeiten in technisch modern ausgestatteten Unterrichtsräumen
- >> Vielfältige Wahlmöglichkeiten bezüglich Förder- und Forderangeboten, z.B. in den Studienzeiten
- >> Umfassende Studien- und Berufswahlangebote

Versetzung

Qualifikationsphasen (Q1 und Q2 / 12. und 13. Jgst.)

- >> Unterricht in Leistungs- und Grundkursen >> Fachübergreifendes Lernen in Projektwochen und -kursen
- >> Umfassende Studien- und Berufswahlangebote
- >> Studien - /Abschlussfahrt

Mögliche Abschlüsse

Schulischer Teil der Fachhochschulreife (Ende Q1)
Abitur – allgemeine Hochschulreife (Ende Q2)

